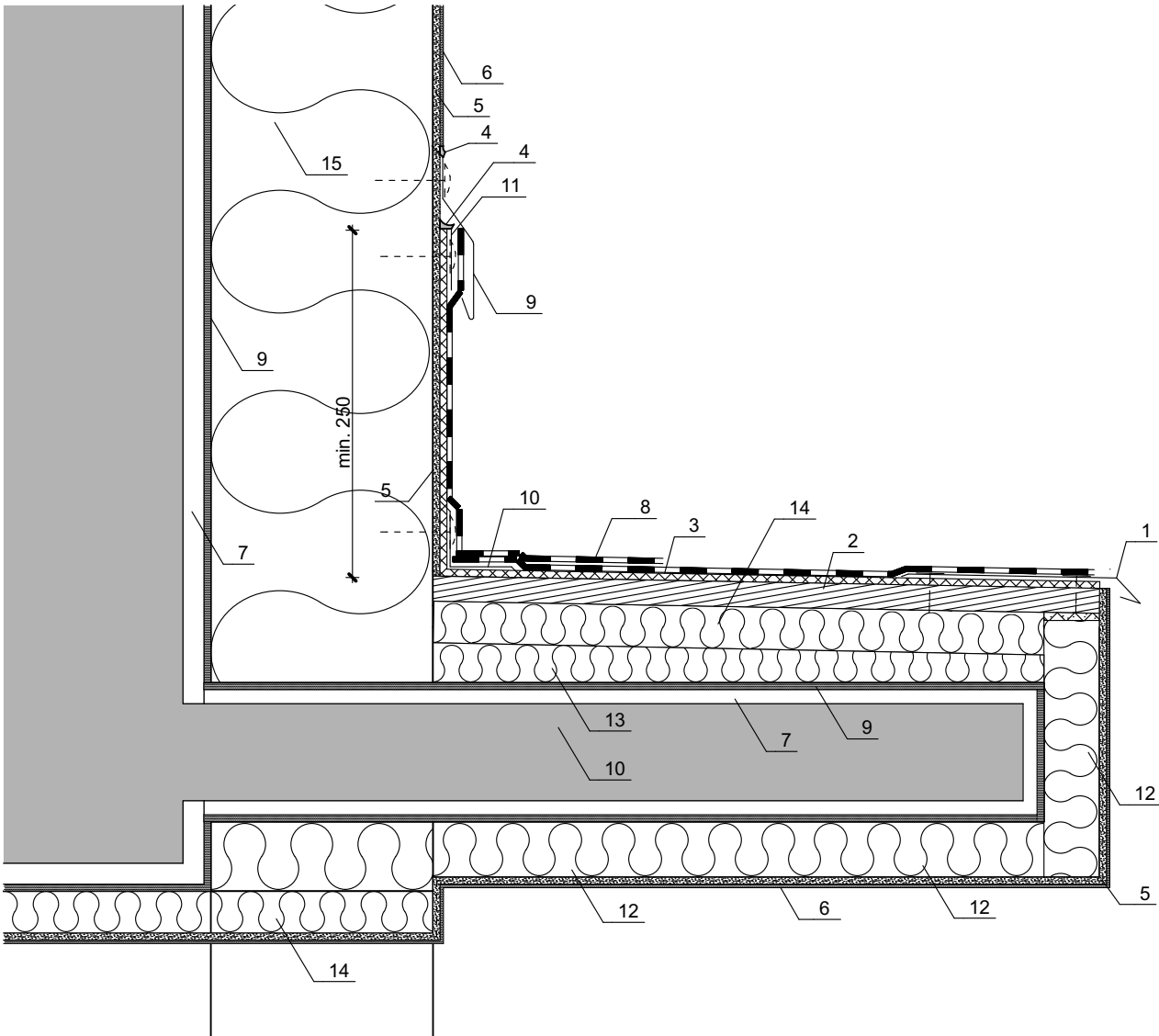



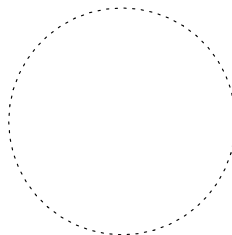
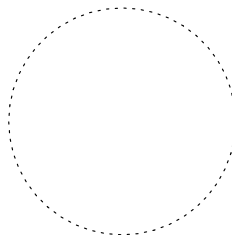
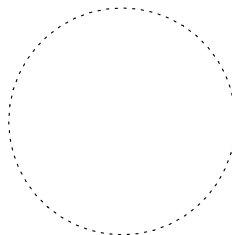
DETAIL D8 - ZATEPLENÍ STŘÍŠKY



LEGENDA

- 1 - OKAPNICE, POPLASTOVANÝ PLECH r.š.250mm
- 2 - OSB DESKA, typ OSB 3/N 4-PD, tl. 18mm
- 3 - SEPARAČNÍ A FILTRAČNÍ TEXTÍLIE Z NETKANÝCH POLYPROPYLENOVÝCH VLÁKEN o plošné hmotnosti 300g/m²
- 4 - TRVALE PRŮŽNÝ TMEL
- 5 - LEPÍČÍ STĚRKA VYZTUŽENÁ SKLOTEXTILNÍ SÍŤOVINOU
- 6 - TENKOVRSŤVÁ PROBARVENÁ OMÍTKA
- 7 - STÁVAJÍCÍ SOUDRŽNÁ A VYSRAVENÁ OMÍTKA
- 8 - HYDROIZOLAČNÍ FÓLIE Z mPVC tl.1,5mm
- 9 - LEPIDLO
- 10 - STÁVAJÍCÍ NOSNÁ KCE.
- 11 - PŘIPOJOVACÍ LIŠTA Z POPLASTOVANÉHO PLECHU
- součást kompletizované dodávky střešního pláště
- 12 - TEPELNÁ IZOLACE EPS 100 S TL. 40 MM
- 13 - TEPELNÁ IZOLACE EPS 100 S SPÁDOVÉ KLÍNY
- 14 - TEPELNÁ IZOLACE EPS 100 S TL. 30 MM
- 15 - TEPELNÁ IZOLACE EPS 70 F TL. 160 MM

0,000 = ÚROVEŇ ČISTÉ PODLAHY 1.NP

Název stavby:						REALIZACE ÚSPOR ENERGIE - INTEGROVANÁ SŠ TECHNICKÁ VYSOKÉ MÝTO, HALA DÍLEN					
Místo stavby:						k.ú. Vysoké Mýto, areál školy, p.č. 1917/1					
Objednatel:						Integrovaná střední škola technická, Vysoké Mýto, Mládežnická 380, 566 01 Vysoké Mýto					
Generální projektant: APOLO CZ s.r.o., Tyršova 155, 572 01 Polička				<div><div>APOLO CZ s.r.o. Tyršova 155, 572 01 Polička + 420 461 722 204 apoloc@apolocz.cz www.apolocz.cz</div></div>				Autorizační razítko:			
Autor návrhu: Ing. Karel Marek											
HIP: Ing. Karel Marek											
Projektant: Ing. Karel Marek											
Zodp. projektant: Ing. Martin Kozáček											
Kraj: Pardubický kraj		Formát: 2x A4		Číslo zakázky: P2415							
Stav. úřad: Vysoké Mýto		Revize: 00		Datum: XI/2016							
Stupeň PD: DOKUMENTACE PRO PROVEDENÍ STAVBY											
Objekt: D1-01 - OBJEKT DÍLEN											
Část: D1-01-1 ARCHITEKTONICKO STAVEBNÍ ŘEŠENÍ						Označení přílohy: D1-01-1.14				Číslo paré:	
Obsah přílohy: DETAIL D8 - ZATEPLENÍ STŘÍŠKY						Měřítko: 1:5					